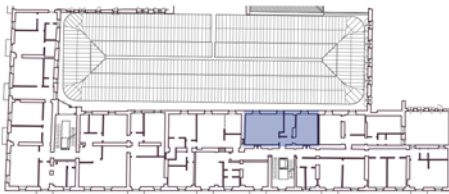
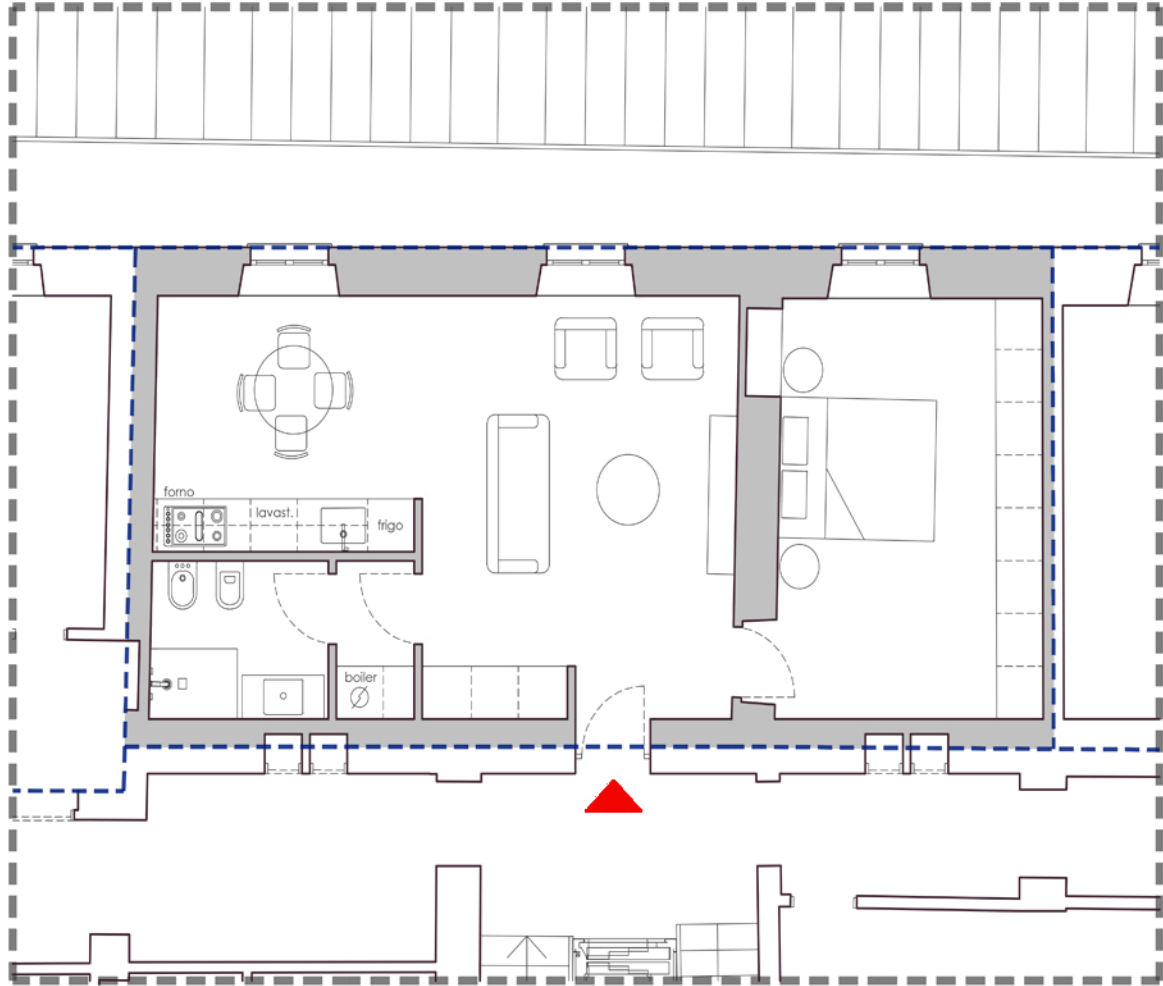




# GALLERIAQUATRESIX

## APPARTAMENTO 4.5 BILOCALE Piano Quarto



PIANO: **QUARTO**

SUPERFICIE M<sup>2</sup>: **68,30**

LOCALI: **2**

BAGNI: **1**

CAMERE: **1**

BALCONE: **0**

La distribuzione interna degli ambienti potrebbe essere rivisitata in corso d'opera per eventuali esigenze tecnico/progettuali.

**PREZZO: € 437.120,00**

+2% costi deposito regolamento di condominio, frazionamento, accatastamento e allacciamento utenze.

INIZIATIVA

**BeBi** srl  
IMMOBILIARE

PROGETTAZIONE

**mA+A**  
minervino architetto e associati

**GOODFOR**  
architettura | energia | ambiente

ESECUZIONE



FIAMMENGO FEDERICO s.r.l.

☎ 011 195 176 48

☎ 366 64 73 949

✉ info@bebisrl.com